

Zmiešavacia zostava ULTIMATE PLUS

Popis výrobku a použitie:

Zmiešavacia zostava slúži pre kombináciu nízkotepelného vykurovania (podlahového) s vysokotepelným vykurovaním (radiátormi alebo podlahovými konvektormi). Zabezpečuje reguláciu na konštantnú teplotu.

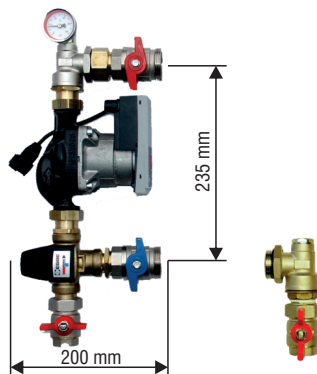
Zmiešavacia zostava zabezpečuje prípravu požadovanej teploty vody pre podlahové vykurovanie nezávisle na teplote prívodu do zostavy (max. prevádzková teplota 95 °C). Na reguláciu výstupnej teploty pre okruhy rozdeľovača podlahového vykurovania slúži zabudovaný termostatický regulačný ventil ESBE, ktorý podľa potreby prímiešava do okruhu podlahového vykurovania horúcu vodu. Regulácia je možná v rozmedzí od 25 do 43 °C. Požadovaný prietok v systéme zabezpečuje úsporné elektronické obehové čerpadlo Yonos Para s plynulou reguláciou otáčok a možnosťou nastavenia charakteristiky čerpadla pre konštantný alebo premenlivý tlakový rozdiel.

Zmiešavacia zostava sa pripája na mosadzný rozdeľovač UNIVENTA ULTIMATE (rozdeľovač nie je súčasťou zostavy).

Jednotlivé okruhy podlahového vykurovania je možné hydraulicky vyregulovať pomocou prietokomerov na hornom telese rozdeľovača. Na spodnom telese sú umiestnené uzatváracie ventily, usposobené na montáž termpohonov, pre dodatočnú reguláciu (napr. pomocou priestorového termostatu).

Zmiešavacia zostava obsahuje:

- spojovacie armatúry,
- teplomer na výstupe z čerpadla,
- guľové uzávery pred rozdeľovačom,
- obehové čerpadlo Yonos Para RS 15/6, 130 mm, 230V/50Hz,
- guľové uzávery na vstupe do zostavy a výstupe (prívod/spiatačka), pripojovací vnútorný závit 3/4",
- guľové uzávery pre rozdeľovač - vonkajší závit 1",
- termostatický regulačný ventil ESBE VTA321, PN10, Kvs 1,6, regulačná presnosť $\pm 2^{\circ}\text{C}$, rozsah 25 do 43 °C.



Doporučené veľkosti skrinky pre zmiešavaciu zostavu a rozdeľovač:

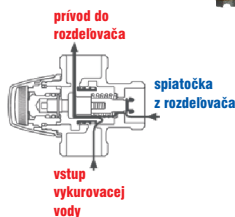
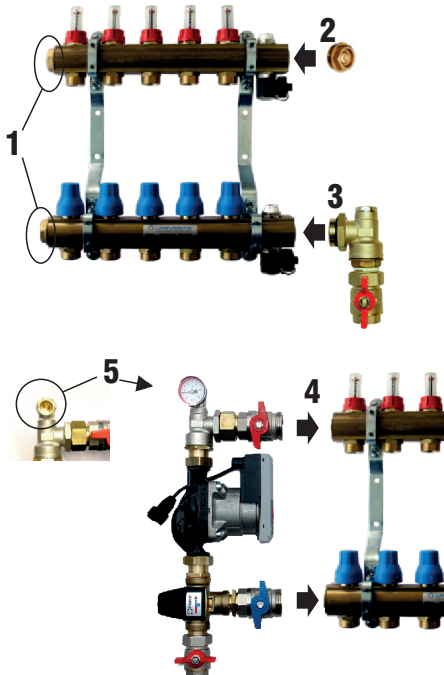
Max. počet okruhov rozdeľovača*	SKRINKA DO STENY		
	Označenie skrinky	Dĺžka skrinky (mm)	Obj. č. skrinky
2	Typ 2	450	118202
4	Typ 3	580	118203
8	Typ 4	780	118204
11	Typ 5	930	118205
12	Typ 6	1000	118206
14	Typ 7	1200	118207

Max. počet okruhov rozdeľovača*	SKRINKA NA STENU		
	Označenie skrinky	Dĺžka skrinky (mm)	Obj. č. skrinky
-	Typ 2	450	118302
3	Typ 3	550	118303
5	Typ 4	650	118304
8	Typ 5	800	118305
12	Typ 6	1000	118306
14	Typ 7	1200	118307

* Celá zostava s rozdeľovačom sa do skrinky zmestí s vôľou niekoľko cm po stranách (pri doporučenom max. počte okruhov), čo umožňuje bezpečnú montáž.

Postup montáže:

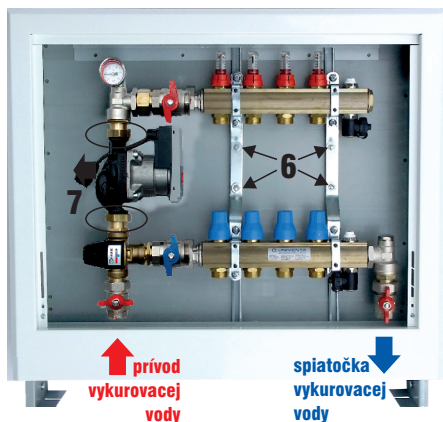
1. Z rozdeľovača podlahového vykurovania (nie je súčasťou zmiešavacej sady - nutné objednať zvlášť), vyskrutkujte mosadznú zátku na spodnom aj hornom telese rozdeľovača (obr. 1).
2. Na horné teleso naskrutkujte zátku na strane, pri odzdušňovacom ventilu (obr. 2).
3. Na spodné teleso rozdeľovača naskrutkujte kolenový kus s guľovým ventilom (obr. 3), ktorý je súčasťou zmiešavacej sady.
4. Na rozdeľovač namontujte zmiešavaciu zostavu pomocou dvoch guľových uzáverov (obr. 4).
5. Do otvoru (jímky) v rohovej armatúre osadte teplomer (obr. 5).
6. Upevnite rozdeľovač podlahového vykurovania do skrinky (skrinka nie je súčasťou zmiešavacej sady) pomocou upevňovacích líšt so skrutkami a k celej zostave pripojte na guľové uzávery vstup a výstup vykurovacej vody (prívod a spätočku). Guľové uzávery majú vnútorný závit 1".
7. Čerpadlo zmiešavacej zostavy je od výroby opatrené napájacím káblom pre prívod elektrickej energie. Zapínanie/vypínanie čerpadla je možné riadiť aj pomocou regulácie. Bližšie informácie k možnosti regulácie žiadajte u výrobcu tejto zmiešavacej zostavy.
8. Vykonať kontrolu všetkých montovaných častí a presvedčiť sa o tesnosti všetkých spojov. Zmiešavacia zostava s rozdeľovačom je pripravená na montáž okruhov podlahového vykurovania. Postupujte podľa technickej dokumentácie k podlahovému vykurovaniu (viac na www.univenta.sk/download/).



Ochrana čerpadla (By-pass):

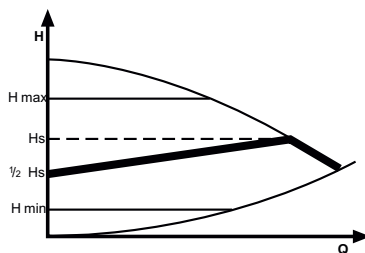
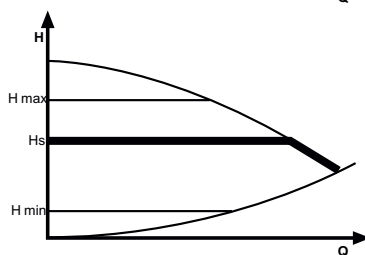
V prípade potreby je možné doplniť zostavu o By-pass. By-pass slúži najmä ako ochrana obehového čerpadla, čiastočne pre obmedzenie dynamického rázu čerpadla a vyrovnanie hydraulických rozdielov.

By-pass vznikne prepojením prívodu a spätočky, čo umožňuje aj v prípade uzatvorenia všetkých vykurovacích okruhov čiastočný prietok. Pri podlahovom vykurovaní môže tento problém vzniknúť v prípade, že priestorové termostaty uzavru všetky termopohony na okruhoch vykurovania. Alebo v prípade radiátorov pripojených na rozdeľovač, kde všetky okruhy uzavru termostatické ventily na radiátoroch. Pre inštaláciu by-passu je možné využiť jeden z okruhov rozdeľovača. Na prepojenie doporučujeme rúрку Radianoxy Ø14x2 mm a na príslušnom prietokomere nastaviť prietok cca. 0,5 /min..



Odvzdušnenie zostavy:

- Vykonáva sa za chodu čerpadla. Odvzdušnenie okruhov podlahového vykurovania vykonajte pomocou odvzdušňovacích ventilov na rozdeľovači. Výhodné je aj použitie automatického odvzdušňovacieho ventilu. Tento si môžete samostatne zakúpiť a nahradiť ním manuálny odvzdušňovací ventil na hornom telese rozdeľovača.
- Obehové čerpadlo sa odvzdušňuje nastavením regulačného kolieska čerpadla do strednej polohy (viď. obrázky). Čerpadlo pracuje v max. otáčkach periodicky v intervaloch tak, aby dochádzalo čo najefektívnejšie k pretlačeniu vzduchových bublínok a následne ich odvzdušniť s použitím odvzdušňovacieho ventilu na rozdeľovači.


 $\Delta p-v$

 $\Delta p-c$


Nastavenie charakteristiky a výkonu čerpadla:

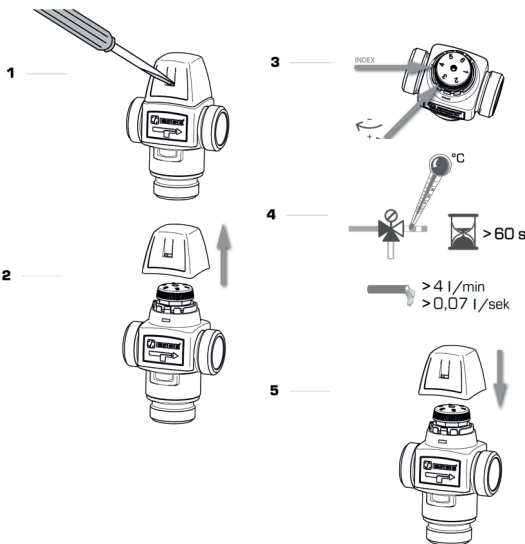
Nastavovacím kolieskom na čerpadle je od stredovej polohy doprava alebo doľava možné meniť charakteristiku čerpadla.

- **poloha vľavo od stredovej polohy $\Delta p-v$** - čerpadlo mení prietok na základe tlakového rozdielu v sústave (variabilný prietok podľa tlakovej straty). Táto poloha je odporúčaná pre zmiešavaciu zostavu).
- **poloha vpravo od stredovej polohy $\Delta p-c$** - čerpadlo v tejto polohe udržiava konštantný (nami nastavený) prietok (táto poloha nie je vhodná pre použitie bez by-passu).

Nastavenie teploty pre podlahové vykurovanie:

Pred samotným nastavením teploty sa uistite, že na vstupe do zostavy je horúca voda a čerpadlo je v chode.

1. Zatláče skrutkovačom istiace perá na oboch stranách.
2. Snímate krytku termostatického ventilu.
3. Regulačným kolieskom otáčajte v požadovanom smere (pre zvýšenie alebo zníženie teploty).
4. Na teplomere sledujte zmenu teploty. Táto sa prejaví zhruba po 60 sekundách. Regulačným kolieskom otáčajte dovtedy, kým sa teplota ustáli na vami požadovanej hodnote.
5. Krytku ventilu zasuňte na pôvodné miesto.



Spôsob likvidácie výrobku:



Výrobok je zakázané zahadzovať do komunálneho odpadu. Je nutné ho odovzdať na zbernom mieste kovošrotu alebo u predajcu.

UNIVENTA Bratislava, s.r.o.
 Elektrárenská 1
 831 04 Bratislava
 Tel./fax +421 2 44 44 27 38
 Mobil +421 908 907 282
 +421 910 234 234
 sklad@univentaba.sk
 info@univentaba.sk

UNIVENTA Žilina, s.r.o.
 Soltesovej 11
 010 01 Žilina
 Mobil +421 911 304 305
 info@univentazila.sk

UNIVENTA Tatry, s.r.o.
 Kostolné námestie 42
 060 01 Kežmarok
 Mobil +421 905 275 277
 info@univentataty.sk

UNIVENTA Prešov, s.r.o.
 Bardejovská 15
 080 06 Ľubotice
 Mobil +421 905 931 020
 info@univentapso.sk

UNIVENTA Trenčín, s.r.o.
 M.R. Štefánika 65/00/19
 911 01 Trenčín
 Mobil +421 907 988 818
 info@univentatn.sk

UNIVENTA BB, s.r.o.
 Nad Plážou 17B
 974 01 Banská Bystrica
 Mobil +421 918 826 280
 info@univentabb.sk

Univenta Nitra, s.r.o.
 Adyho 26
 951 01 Nitranské Hrnčiarove
 Mobil: 0905 936 882
 E-mail: info@univentanr.sk